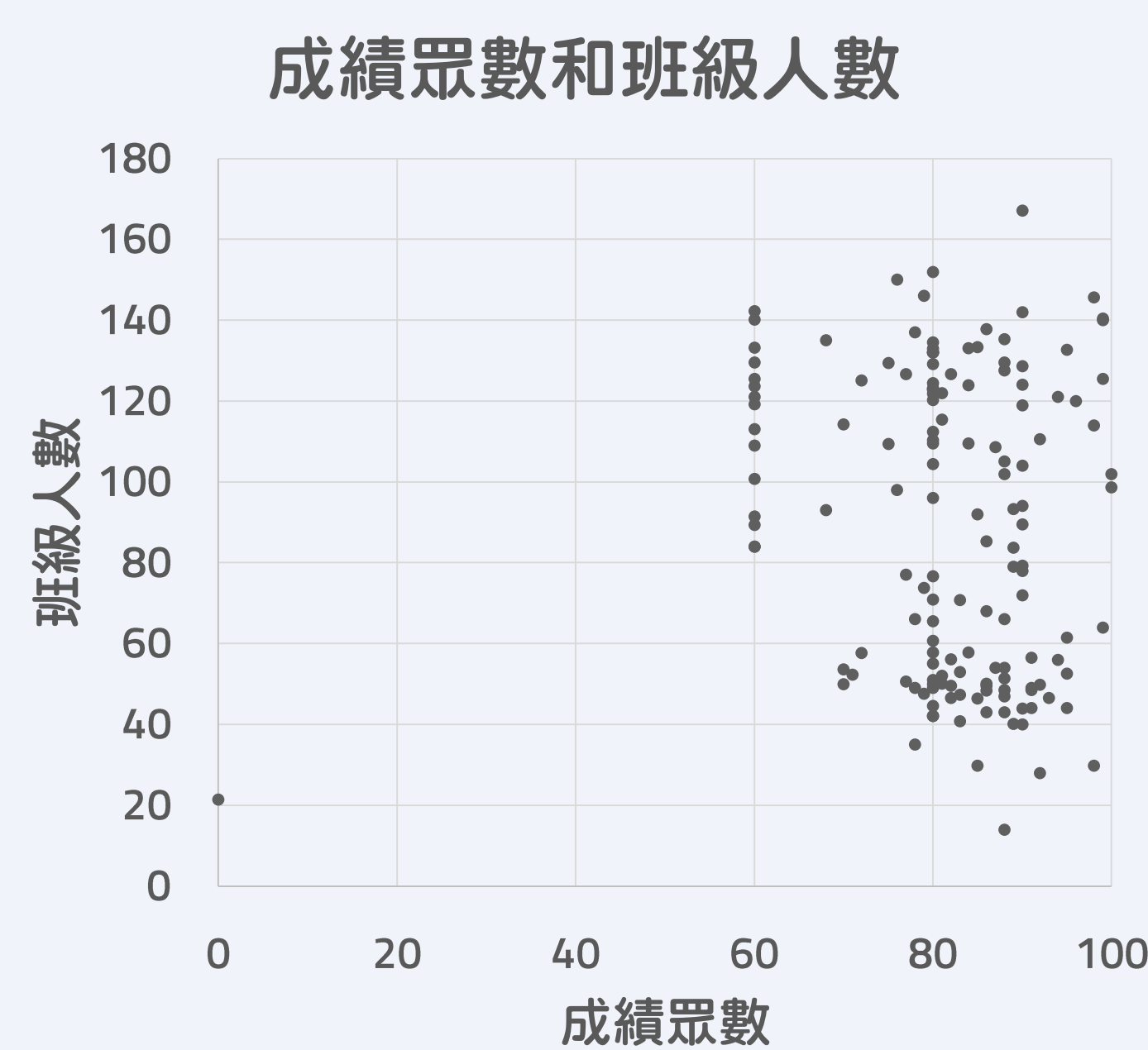
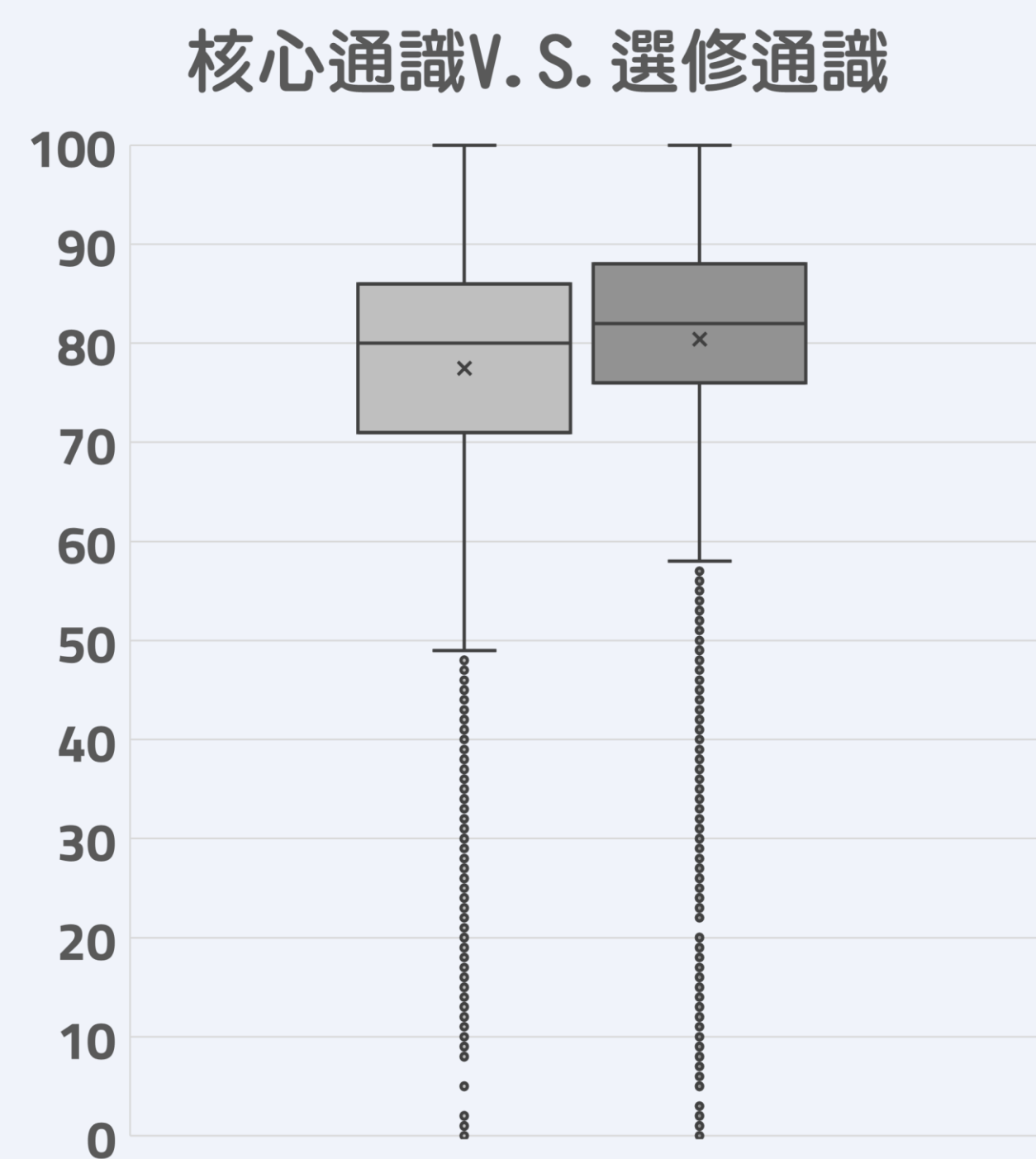
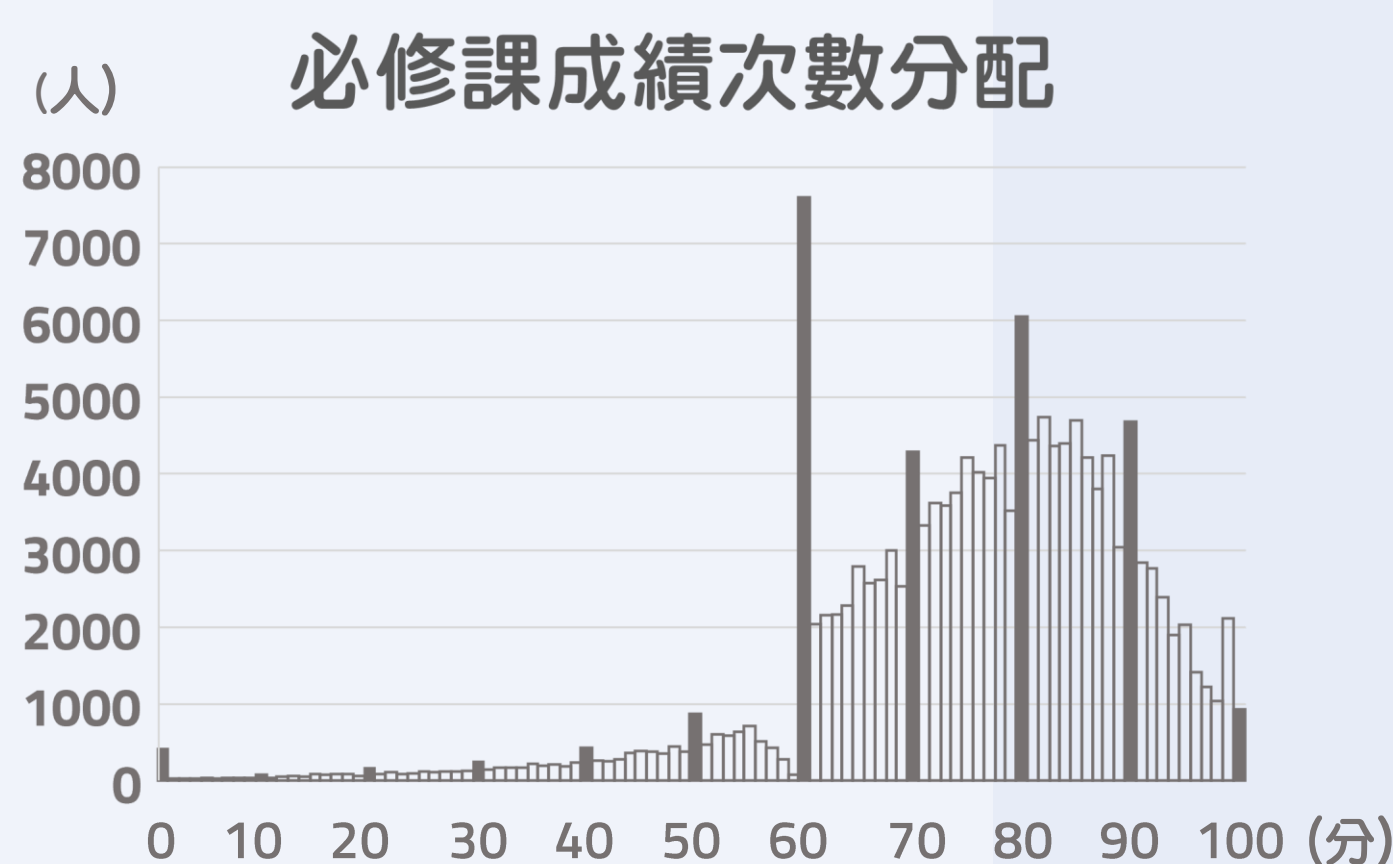
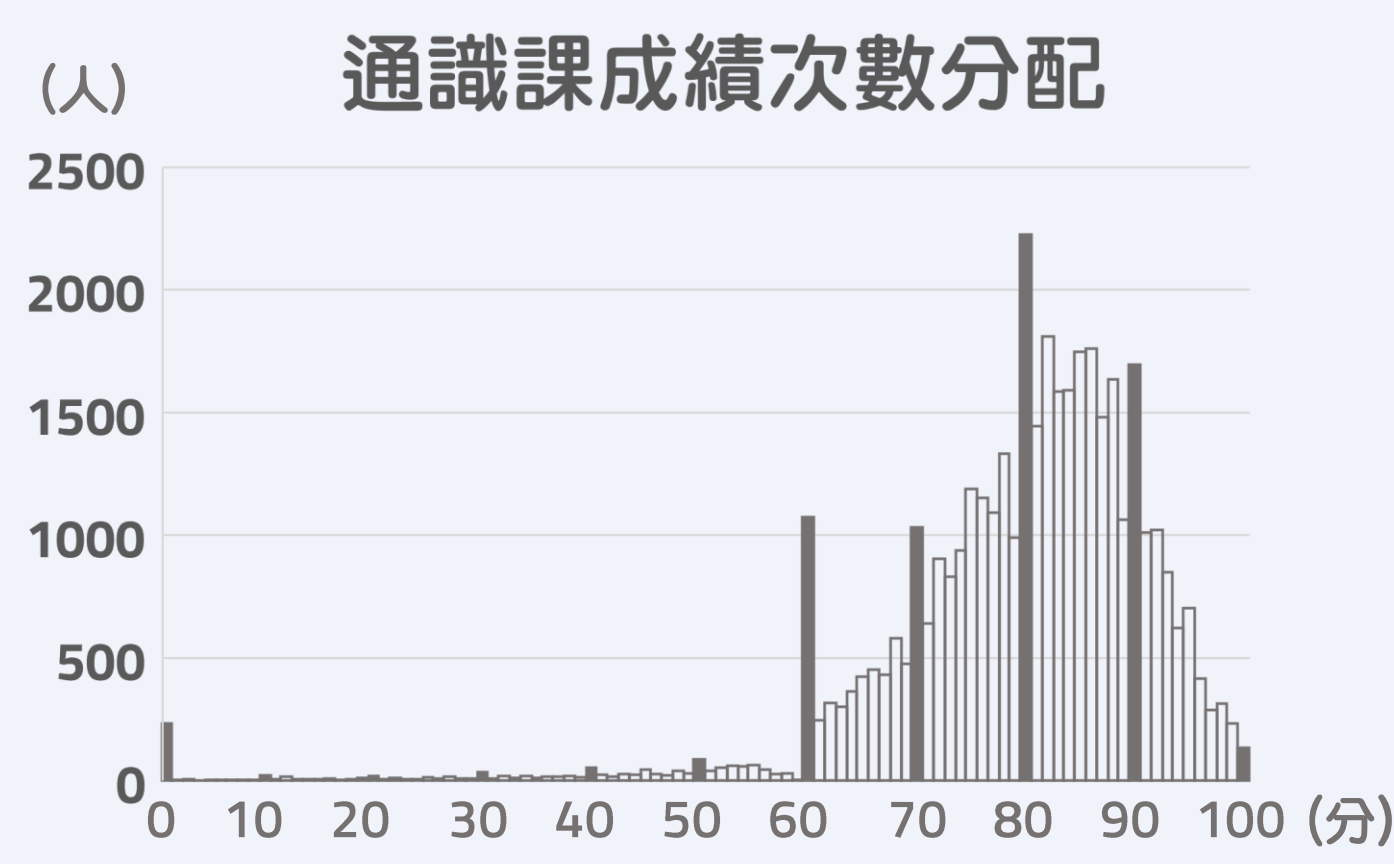
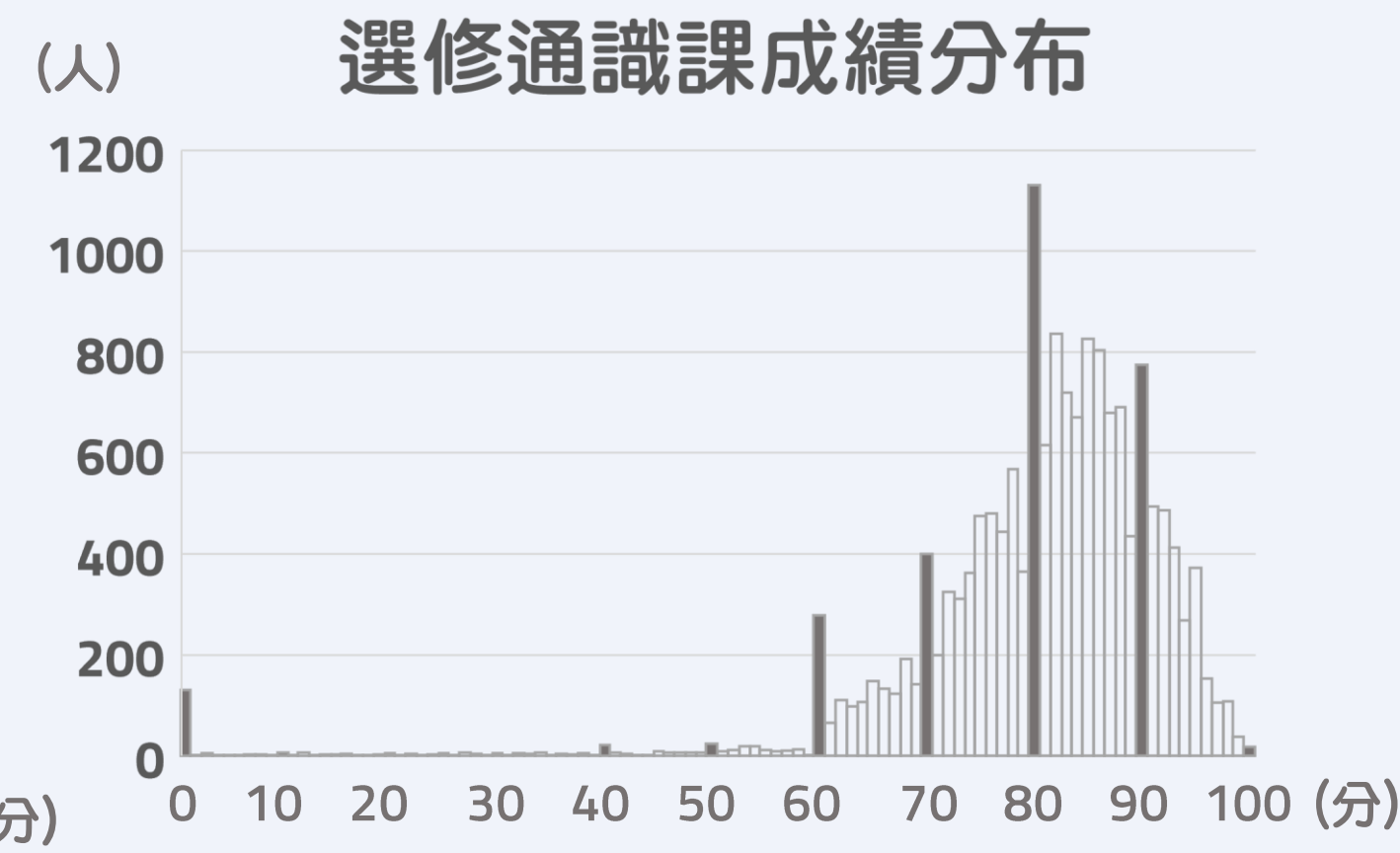
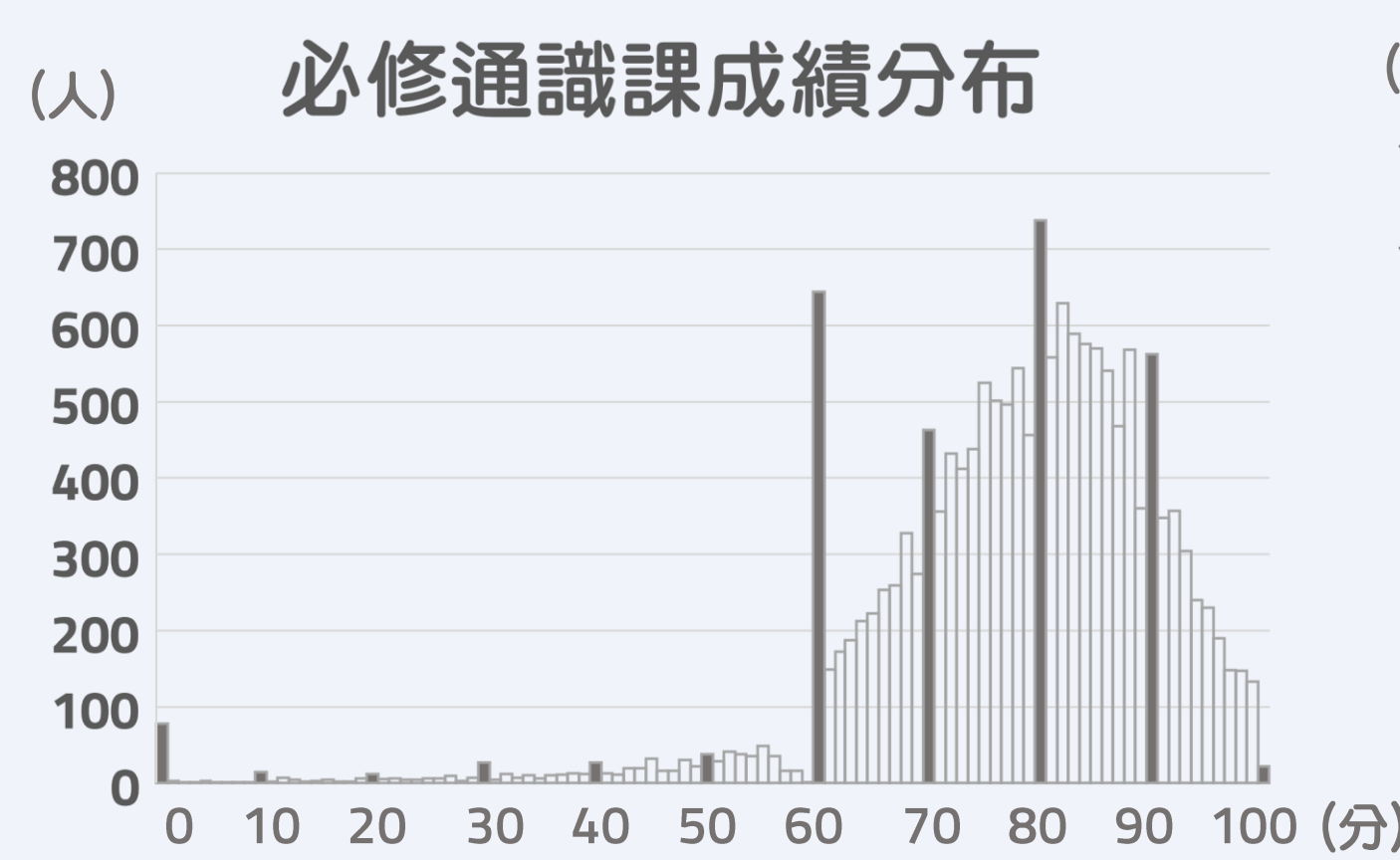
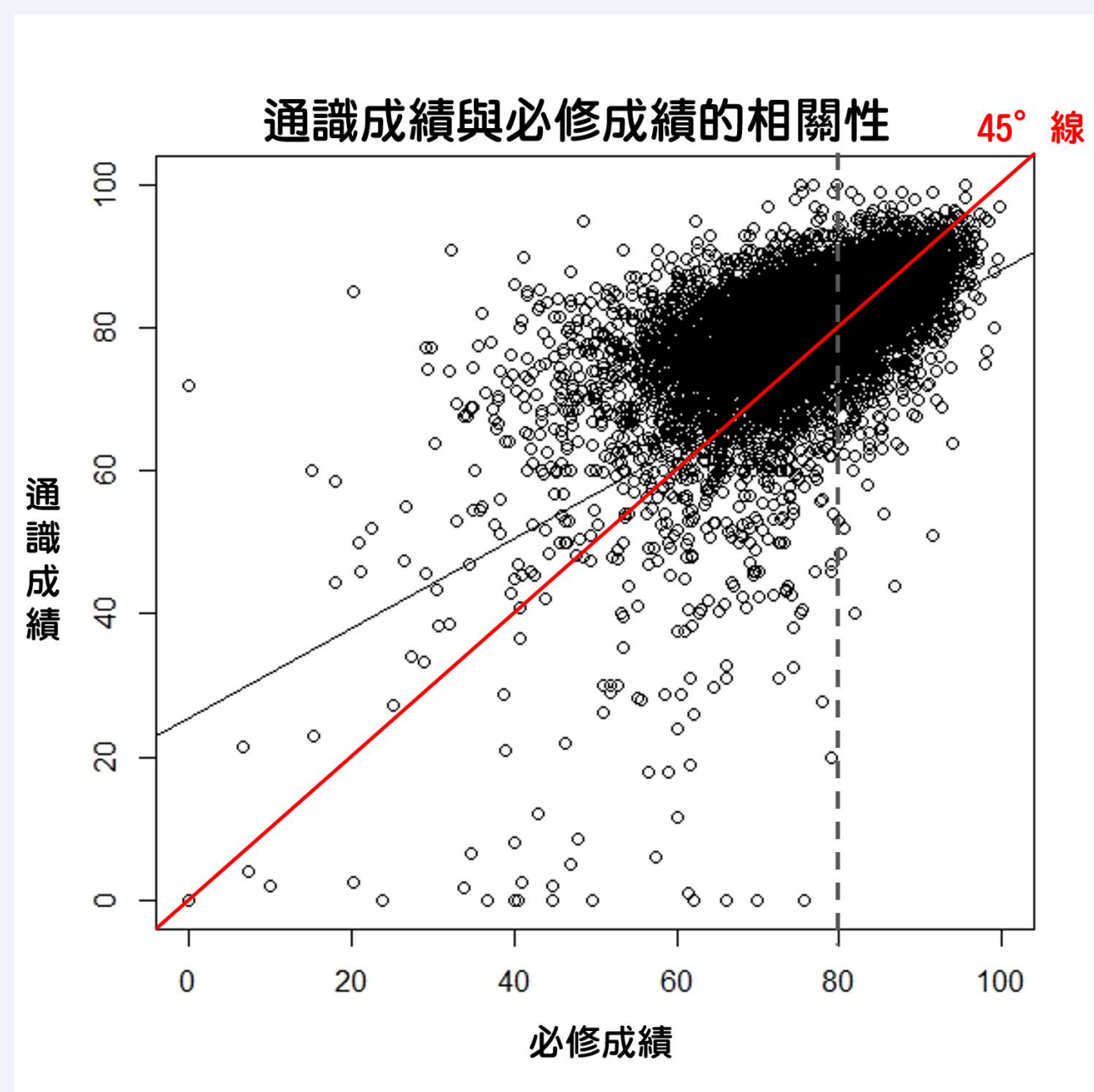


揭開通識課的神秘面紗

通識課成績與領域研究



Part1. 通識課程 成績分析



- 通識成績和必修成績呈中偏低度的正相關
- 此相關性在必修成績80分以上時較高
- 從45度線可以看出通識打分普遍較必修高

- 通識課程分成「核心通識」和「選修通識」
- 核心通識打分較選修通識嚴格
- 眾數為60分的課程都出現在80人以上的大班級

Part2.

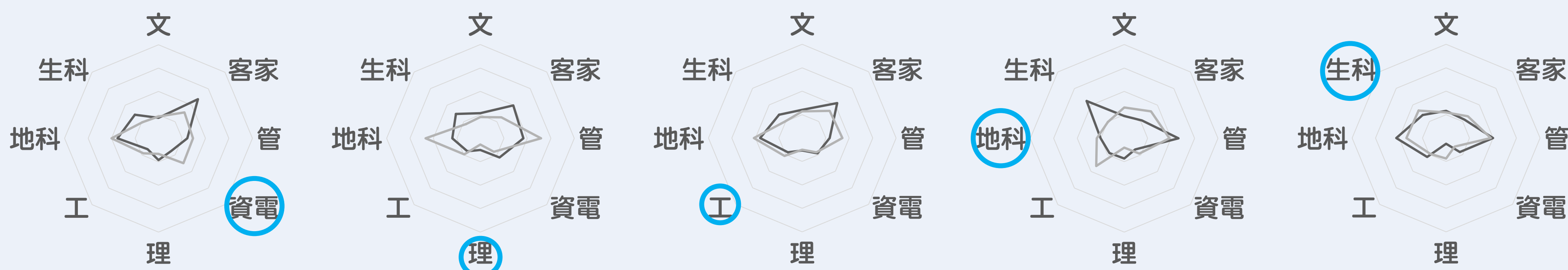
領域分析與各院選課傾向

領域名稱	核心	選修
人文思想	13	27
社會思潮	13	53
自然科學	16	4
應用科學	9	14

院別	核心	選修
文	13	28
理	7	3
工	10	6
管	4	3
資電	5	6
地科	3	2
客家	6	47
生科	3	4

各學院修課比例分布圖

— 核心通識 — 選修通識



其實在四大領域分類就已經讓人疑惑，猜猜看，「創意與創業」是哪個領域的？

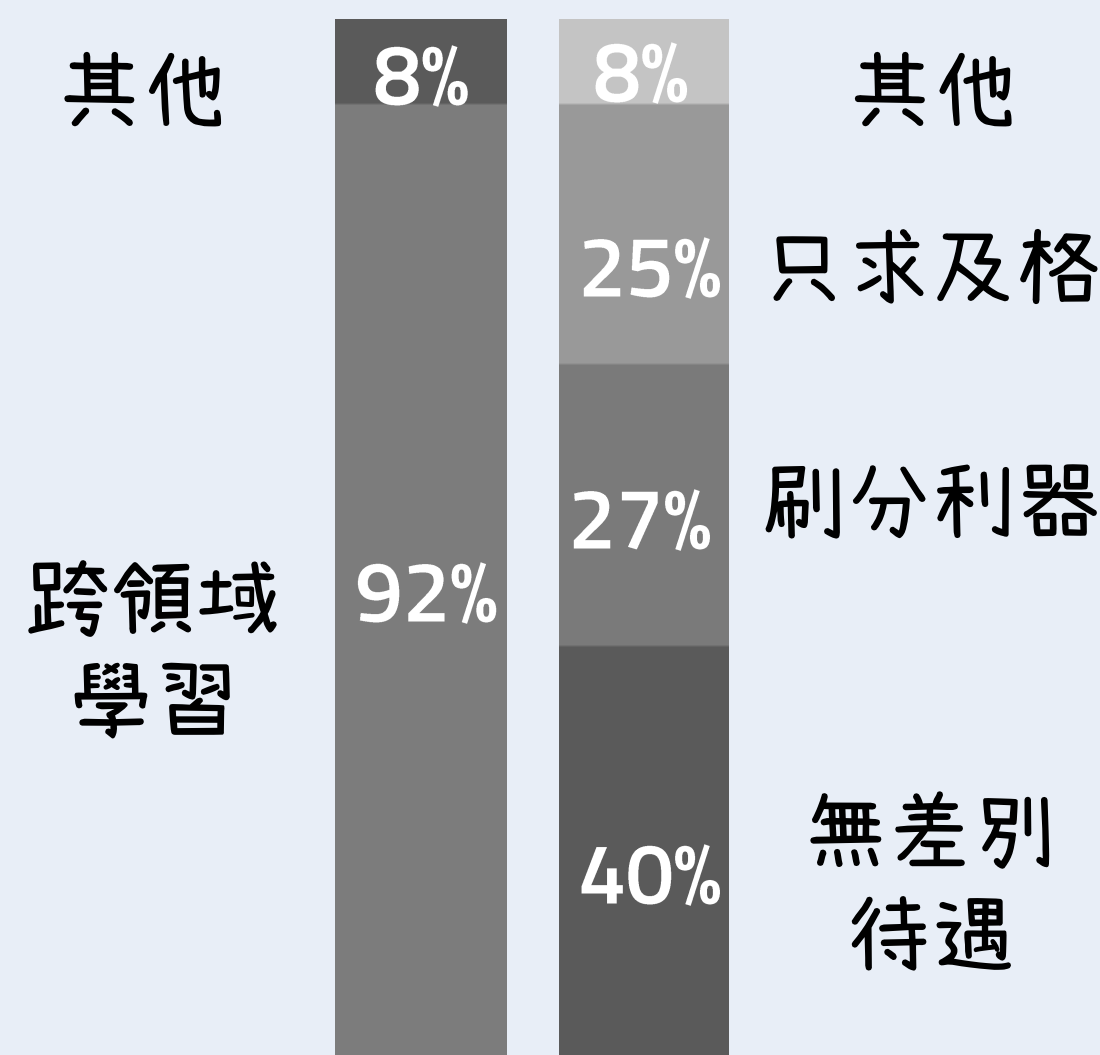
如果將通識分成八個院別的話，選修通識在文院與客院的門數過多，導致學生的修課多以文、客院通識為主。

在去除開課不平均的原因後，可看出：
1、大多學生避開與自己學院相關的通識
2、理偏文，文偏理

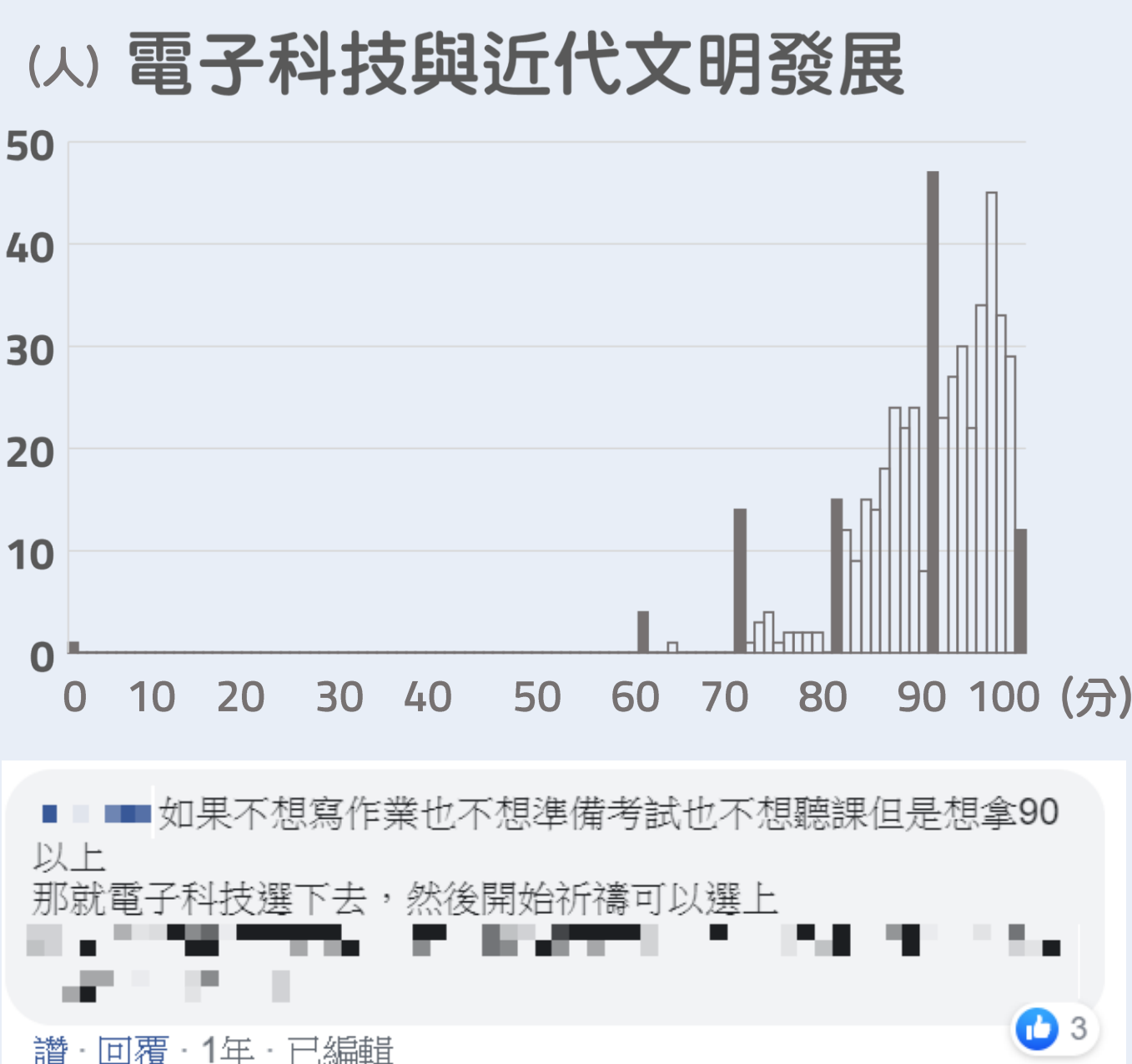


問卷調查

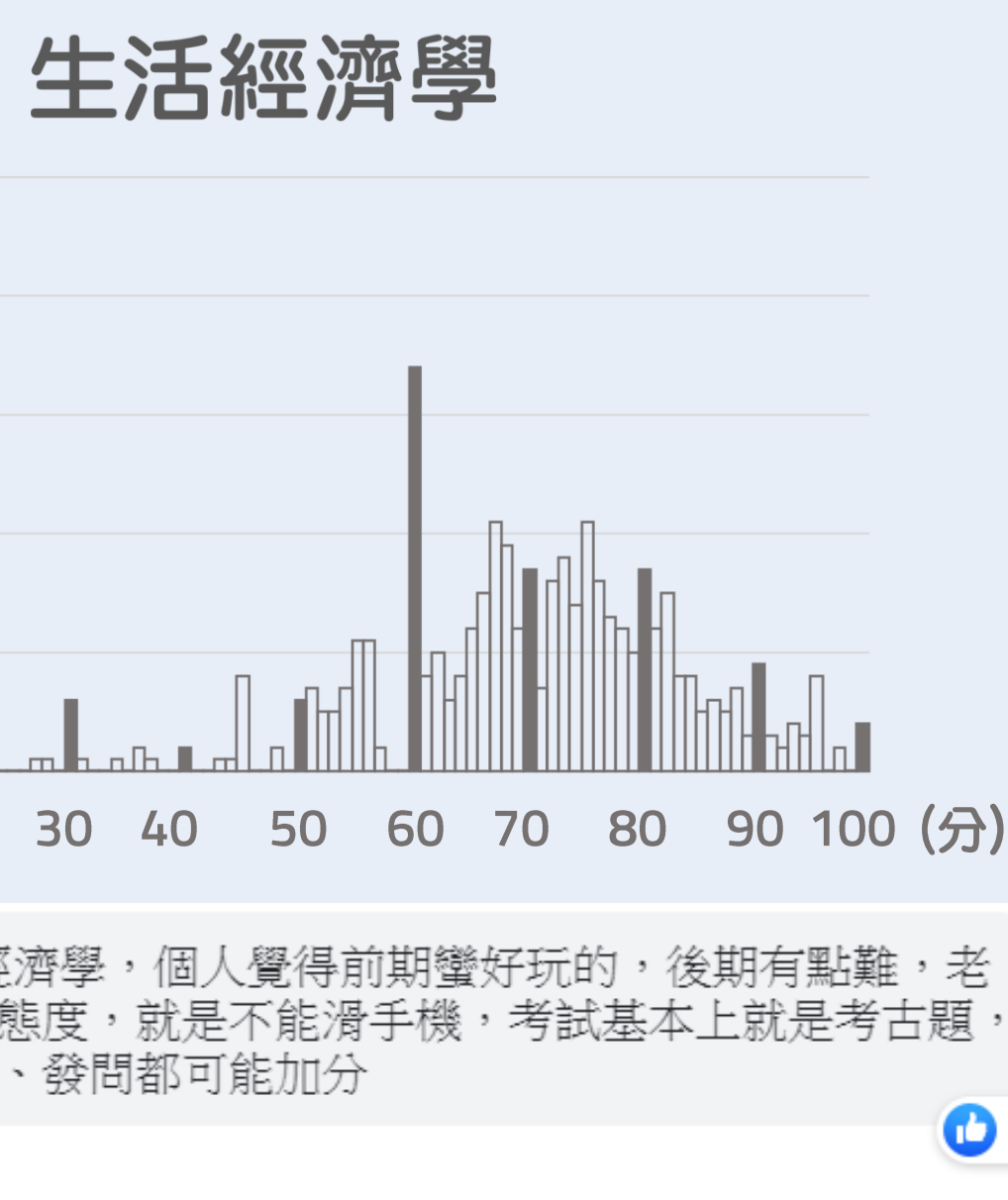
通識課的目的？



對通識課的態度？



社群評論



結論與建議

- 通識老師在給分機制上應嚴謹，避免通識淪為營養學分
- 通識在各領域開課數非常不平衡，學校可考慮平衡各領域課程數。